



WINDFARM AKMENĒ TWO, UAB, PARKS LĪDZ 6 VĒJA SPĒKSTACIJĀM AKMENES RAJ. PAŠV., KROPJU SEŅ. C1 ZONOJE

STARPVALSTU IETEKMES UZ VIDI NOVĒRTĒJUMA
ZIŅOJUMA PAZIŅOJUMA KOPSAVILKUMS

WINDFARM AKMENĖ TWO, UAB, PARKS LĪDZ 6 VĒJA SPĒKSTACIJĀM AKMENES RAJ. PAŠV., KROPJU SEŅ. C1 ZONOJE

PLĀNOTĀS SAIMNIECISKĀS DARBĪBAS
ORGANIZATORS (PASŪTĪTĀJS) Windfarm Akmenė Two, UAB,
Gedimino pr. 9, LT-01103 Vilnius,
www.uab-windfarm.com,
contact@uab-windfarm.com,
+370 614 58636

PLĀNOTĀS SAIMNIECISKĀS DARBĪBAS
IETEKMES UZ VIDĪ NOVĒRTĒJUMS
DOKUMENTU SAGATAVOTĀJS Nomine Consult, UAB,
J. Tumo-Vaižganto g. 8-1, LT-01108 Vilnius,
<http://nomineconsult.com/lt>,
info.lt@nomineconsult.com,
+370 521 07210

NEATKARĪGI EKSPERTI, KAS PIEDALĪJĀS IVN ZIŅOJUMA SAGATAVOŠANĀ

- **Dr. Mantas Marčiukaitis** eksperts atjaunojamo resursu un efektīvas enerģijas jomā
- **Sigitas Juzēnas** bioloģijas maģistrs
- **Dr. Jonas Abromas** ainavu arhitekts
- **Ilona Burkauskienė** Sabiedrības veselības uzraudzības speciāliste
- **Dr. Laima Baltrūnaitė** terioloģijas eksperte
- **Aurelijus Narbutas** un **Albertas Skirpstas** ornitologi eksperti
- **Deividas Makavičius** Lietuvas Sikspārņu aizsardzības biedrības priekšsēdētājs
- **Dr. Jonas Stravinskas** Ekonomikas eksperts

VĒJA TURBĪNU FIZIKĀLIE UN TEHNISKIE PARAMETRI

Galvenie parametri:

- torņa augstums – 149-161 m;
- rotora diametrs – 158-170 m;
- kopējais augstums – 230-240,5 m;
- trokšņa līmenis – 104,5-107 dB.

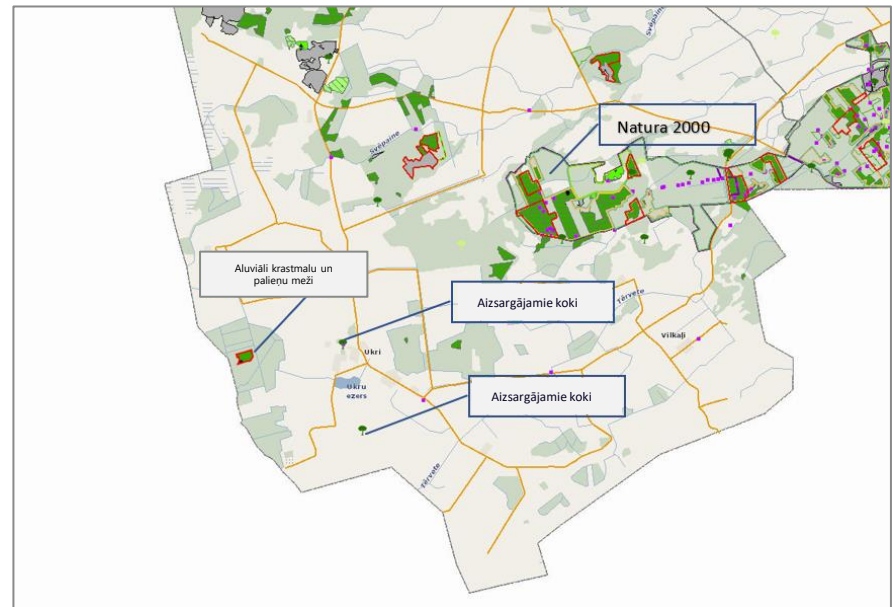
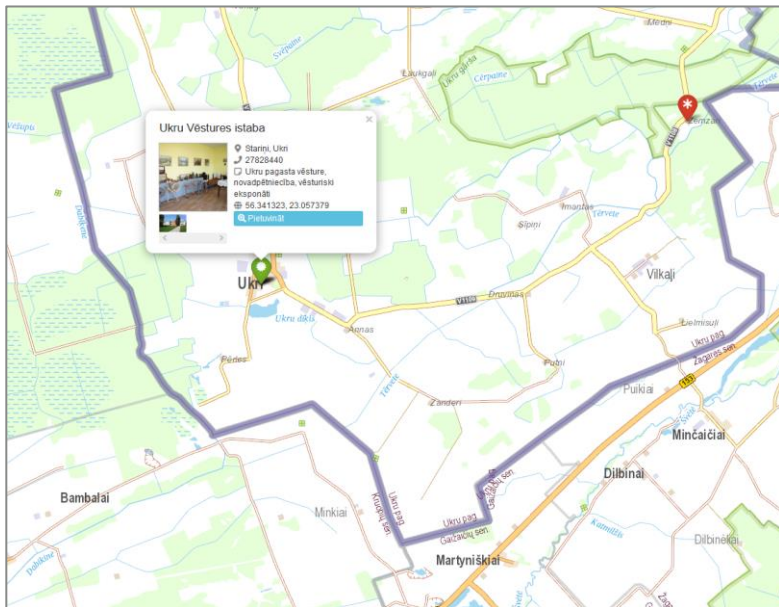
Vēja parki tiks aprīkoti ar šādām drošības un kontroles sistēmām:

- apturēšana sistēma;
- aizsardzības pret zibeni sistēma;
- vadības sistēma;
- apgaismojuma sistēma.

IVN IETEKME UZ VIDES KOMPONENTIEM LATVIJAS REPUBLIKAS TERITORIJĀ

- Ūdens – negatīva ietekme nav konstatēta;
- Apkārtnes gaiss un klimats – negatīva ietekme nav konstatēta;
- Zeme (virszeme un dzelmes), augsne – negatīva ietekme nav konstatēta;
- Nekustamā kultūras mantojuma vērtības – negatīva ietekme nav konstatēta;
- Ainava – efekts ir neitrāls;
- Bioloģiskā daudzveidība – ietekme ir minimāla, tiks īstenoti seku mazināšanas pasākumi;
- Materiālās vērtības – negatīva ietekme nav konstatēta;
- Sabiedrības veselība – negatīva ietekme nav konstatēta.

IETEKME UZ LATVIJAS REPUBLIKU. ESOŠĀS SITUĀCIJAS APSKATS (2)



IETEKME UZ LATVIJAS REPUBLIKU. ŪDENS

PSD VS parka ekspluatācijas laikā neveidosies sadzīves un ražošanas notekūdeņi. Virszemes (lietus) ūdeņi no VS apkopes laukumiem tiks novadīti uz blakus esošajām virsmām (neorganizēti).

Negatīvā ietekme uz Latvijas Republikas virszemes ūdensobjektiem, to hidroloģisko režīmu, ūdens resursiem nav paredzēta.

IETEKME UZ LATVIJAS REPUBLIKU. APKĀRTNES GAISS UN KLIMATS

Plānotās saimnieciskās darbības būvniecības un ekspluatācijas laikā ķīmiskais piesārņojums varētu rasties tikai no iekšdedzes dzinēju transportlīdzekļiem, kas apkalpos VS. Paredzams, ka PSD VS būvniecības laikā 1 vēja spēkstaciju parku apkalpos ne vairāk kā viens transportlīdzeklis dienā.

Negatīva ietekme uz Latvijas Republikas vidi nav paredzēta.

IETEKME UZ LATVIJAS REPUBLIKU. ZEME (VIRSZEME UN DZELMES), AUGSNE

Īstenojot plānoto saimniecisko darbību, vārienīgi rakšanas darbi netiks veikti. Darbi tiks veikti tikai Lietuvas Republikas teritorijā.

Ņemot vērā PSD būvdarbu apjomu, tiek lēsts, ka ietekme uz Latvijas Republikas zemi (virszemes un dzelmju) un augsni netiks radīta.

IETEKME UZ LATVIJAS REPUBLIKU. AINAVA



Ainavu arhitekts dr. J. Abroma veiktajā ainavas vizuālās ietekmes novērtējumā tika secināts, ka plānoto vēja spēkstaciju ietekme uz Latvijas teritoriju būs minimāls. **Vēja spēkstaciju parkus Latvijas teritorijas virzienā ieskauj plašas Karpēnu, Līdmišķu un Narču mežu teritorijas, kas ievērojami samazina plānotajam vēja spēkstaciju redzamību.**

IETEKME UZ LATVIJAS REPUBLIKU. TIEK AIZSARGĀTI AUGI, SĒNES UN DABISKI VĒRTĪGIE BIOTOPI

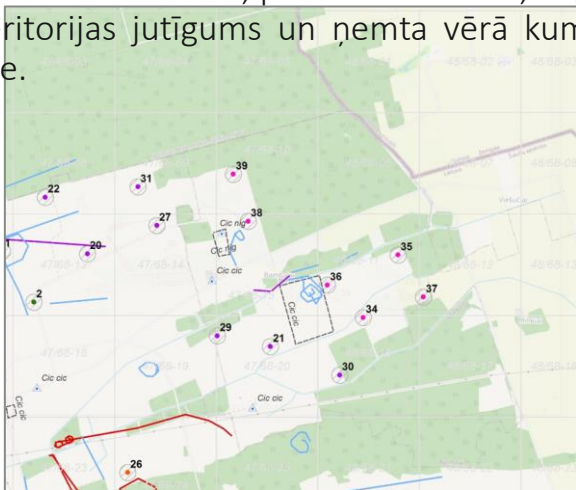
Aizsargājamo augu, sēņu un dabā vērtīgo biotopu novērtējumu veica botānikas zinātni maģistrs Sigits Juzēns.

PSD, tai skaitā VS parku kumulatīvā ietekme, neradīs negatīvu ietekmi uz Latvijas Republikas teritorijā esošajiem aizsargājamiem augiem un sēnēm, EK nozīmes biotopiem, mežiem, mētrām un daudzgadīgajiem zālājiem, vērtīgo veģetāciju, zīdītāju dzīvotnēm.

VS tiks izbūvēti un ekspluatēti tikai Lietuvas Republikas teritorijā, tikai tur, kur tiek izmantoti vai ierīkoti ceļi un elektrokabeļi, līdz ar to Latvijas teritorijas daļā netiks iznīcināti vai bojāti biotopi.

IETEKME UZ LATVIJAS REPUBLIKU. PUTNI

Ornitologi A. Narbutis un A. Skirpstis veica ornitoloģiskos pētījumus pie plānotā vēja parka "Windfarm Akmenē Two", UAB parks līdz 6 vēja spēkstacijas Akmenes raj. pašv., Kropju seņ. C1 zonā un apkārtējās teritorijās. Apsekojumos tika apzinātas putnu barošanās vietas, pulcēšanās vietas, migrācijas ceļi, teritorijas jutīgums un ņemta vērā kumulatīvā ietekme.

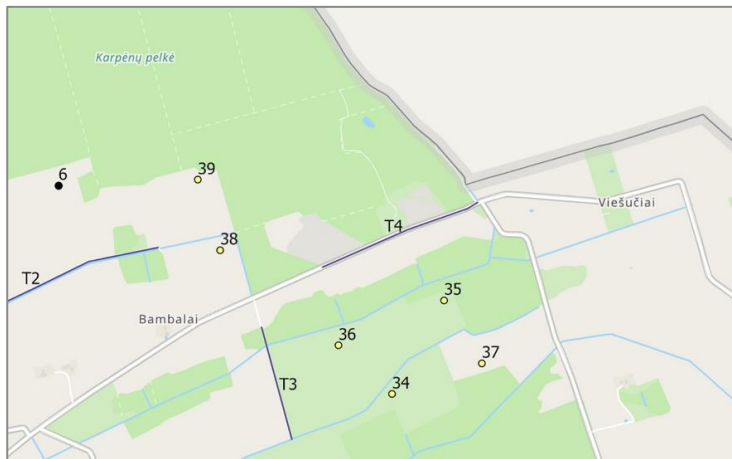


Plānotajai saimnieciskajai darbībai analizētajā un tai piegulošajā teritorijā (t.sk. Latvijas Republikā) ir minimāla negatīva ietekme uz ornitofaunu.

Papildus tiks veikti putnu novērojumi saskaņā ar apstiprināto monitoringa programmu. Ja monitoringa laikā tiks konstatēta vēja parku negatīvā ietekme, tiks piemēroti seku mazināšanas un kompensācijas pasākumi.

IETEKME UZ LATVIJAS REPUBLIKU. SIKSPĀRŅI

Sikspārņu eksperts, Lietuvas sikspārņu aizsardzības biedrības priekšsēdētājs, biologs D. Makavičs veica sikspārņu pētījumus un sagatavoja PSD teritorijas novērtējumu.



Negatīvā ietekme uz sikspārņiem, kad tiks ierīkots parks līdz 6 vēja elektrostacijām, Latvijas Republikas teritorijā nav konstatēta.

IETEKME UZ LATVIJAS REPUBLIKU. MATERIĀLĀS VĒRTĪBAS/AIZSARGĀJAMĀS TERITORIJAS

Tiek lēsts, ka ietekme uz materiālajām vērtībām nebūs, tā kā plānotās VS atradīsies 0,8 km attālumā no Latvijas Republikas robežas, uz PSD neattiecas buferzonas prasības, netiks izmantoti ceļi, apkārtējā teritorijā nav esošo vai plānoto VS parku, tiek vērtēts, ka ietekme uz materiālajām vērtībām nebūs.

Negatīvā ietekme uz aizsargājamajām teritorijām nebūs, jo tās atrodas tālu no plānotajiem VS (tuvākā Natura2000 "Ukru gārša" teritorija Latvijas Republikā atrodas vairāk nekā 6 km attālumā no plānotajām VS).

IETEKME UZ LATVIJAS REPUBLIKU. NEKUSTAMĀ KULTŪRAS MANTOJUMA VĒRTĪBAS

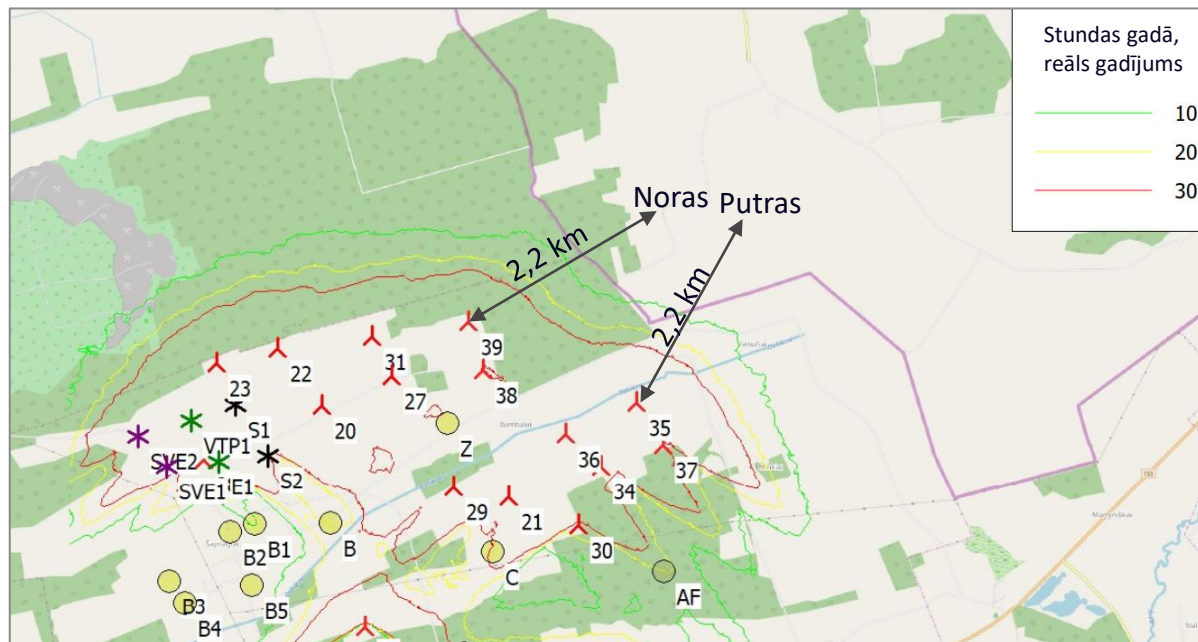
Vienīgais tuvumā esošais kultūras mantojuma objekts Latvijas Republikas teritorijā ir "Ukru Vēsture istaba", kas atrodas Ukru ciemata centrā, apmēram 2,5 km no Lietuvas Republikas robežas. Nākamais tuvākais nekustamais kultūras mantojuma objekts ir "Vītiņu kaļķu ceplis", kas atrodas aptuveni 15 km attālumā no plānotās vēja spēkstacijas.

Ņemot vērā attālumu līdz nekustamajām kultūras mantojuma vērtībām, nav paredzams, ka PSD rezultātā tās tiks ietekmētas.

IETEKME UZ LATVIJAS REPUBLIKU. SABIEDRĪBAS VESELĪBA. MIRGOJOŠS

Negatīva ietekme uz Latvijas Republikas sabiedrības veselību nav paredzēta:

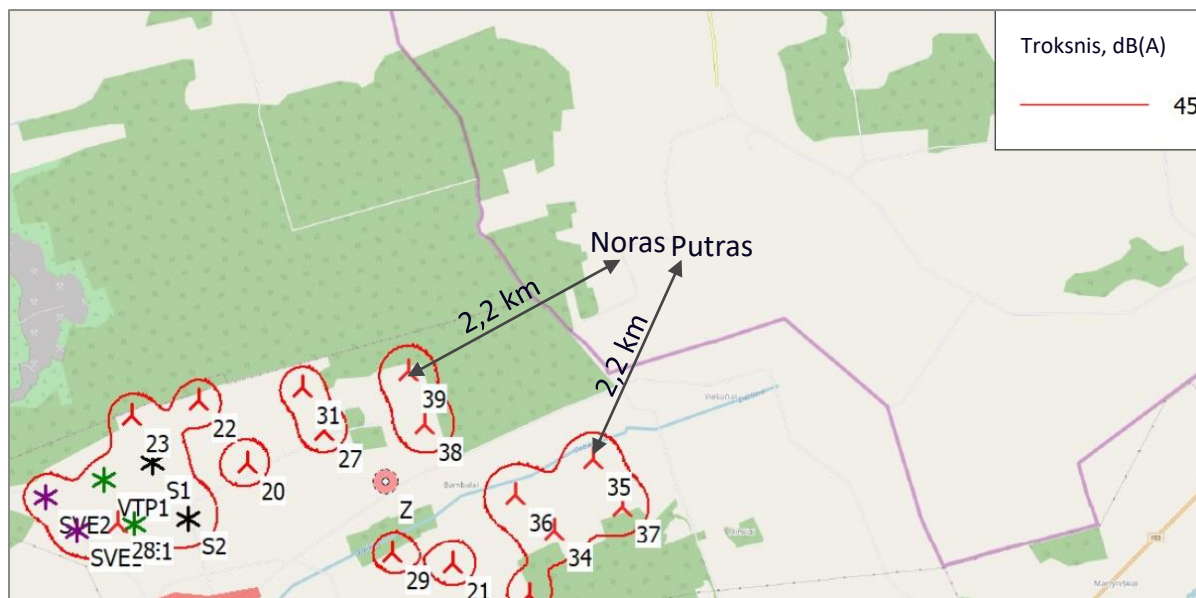
- Tuvākie dzīvojamie rajoni atrodas aptuveni 2,2 km attālumā;
- Ņemot vērā ēnu izklīdes modelēšanas rezultātu kartes, tiek lēsts, ka robežizmēri Latvijas Republikā netiks sasniegti un tuvāko dzīvojamo rajonu tuvumā netiks pārsniegti.



IETEKME UZ LATVIJAS REPUBLIKU. SABIEDRĪBAS VESELĪBA. TROKSNIS

Negatīva ietekme uz Latvijas Republikas sabiedrības veselību nav paredzēta:

- Tuvākie dzīvojamie rajoni atrodas aptuveni 2,2 km attālumā;
- Ņemot vērā trokšņa izkliedes modelēšanas rezultātu kartes, tiek lēsts, ka robežvērtības Latvijas Republikā netiks sasniegtas un netiks pārsniegtas tuvāko dzīvojamo rajonu tuvumā.



SECINĀJUMS

Starptautu ietekmes uz vidi novērtējumā nav konstatēta negatīva ietekme uz vides komponentiem un sabiedrības veselību saistībā ar plānotās saimnieciskās darbības (6 vēja elektrostaciju būvniecība un ekspluatācija) Latvijas Republikai.